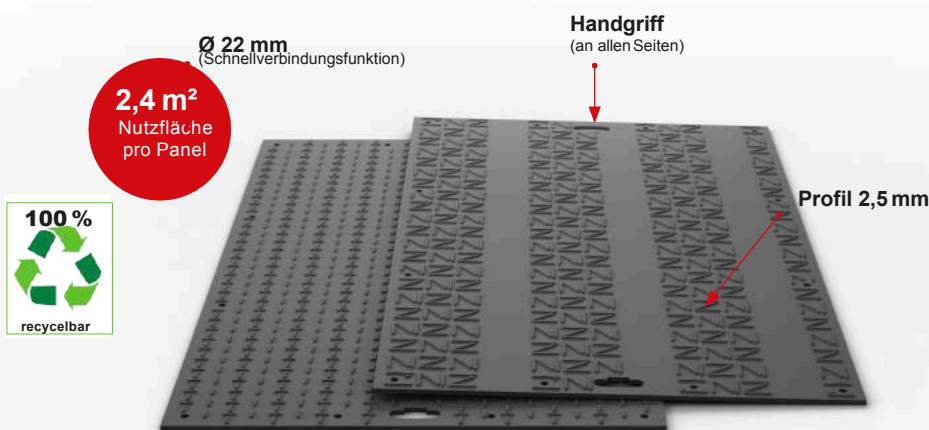


MRS BAUSTRASSE

Mieten|Kaufen|Service

► Mobile Road Systems

MRS - Light B



► Eigenschaften

Das **MRS - Light B** ist extrem biegsam und elastisch, passt sich perfekt an den jeweiligen Untergrund an und schützt dabei sensible Oberflächen.

Material: Polyethylen, hochmolekular

Maße: 2000 x 1200 x 17 mm (inkl. Profil)

Gewicht pro Panel: ca. 32 kg

Oberfläche / Farbe: 2,5 mm Profil einseitig / schwarz

Traglast: ca. 80 t (abhängig vom Untergrund)

Transport pro LKW: 700 Stk. (1.680 m²)



Straßenbau
und Zufahrtswege



Konzerte
und Events



Temporäre
Gehwege



Mobile
Logistik



Mobile
Kranstellflächen

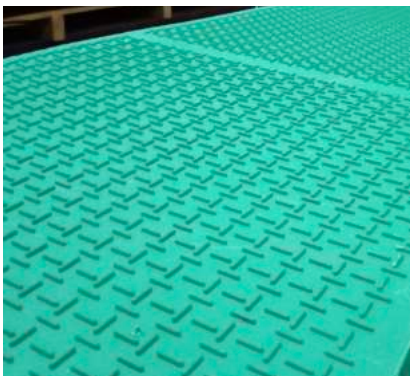


Mobile
Parkplätze

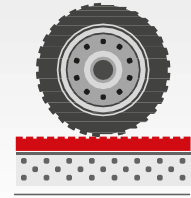


Zeltböden

■ Die Platten können als temporäre **Zufahrtsstraße** oder **Parkplatz** für hohe Radlasten genutzt werden.



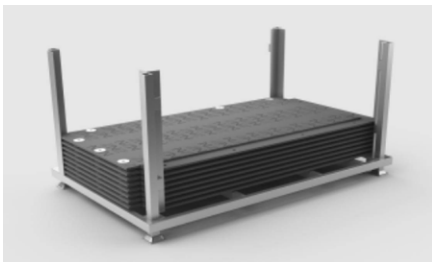
M: +49 176 11007755



► Zubehör

| MRS - Light B Zubehör |

Die **MRS - Light Bodenschutzplatten** werden mit den neuen, vollständig aus Metall gefertigten **2-fach-Verbindern** und **M10-Schrauben** verbunden.



Symbolfoto

■ Rungengestell MRS Light B

Die Rungenpaletten sind flexible und stapelbare Lagersysteme.
Gewicht: 105 kg

Bestell-Nr.: 50 901 000
(30 Platten pro Runge)



■ Metallverbinder (2-fach)

vollständig aus Metall gefertigt
Gewicht: 0,3 kg

Bestell-Nr.: 50 300 001
(60 Stk. pro Runge / 4 Stk. pro Panel)



■ M10 Schrauben / Unterlegscheiben

Bei allen Produkten werden handelsübliche Schrauben verwendet.
Gewicht: 0,032 kg (inkl. Unterlegscheibe)

Bestell-Nr.: 50 900 002
(120 Stk. pro Runge / 2 Stk. pro Panel)

