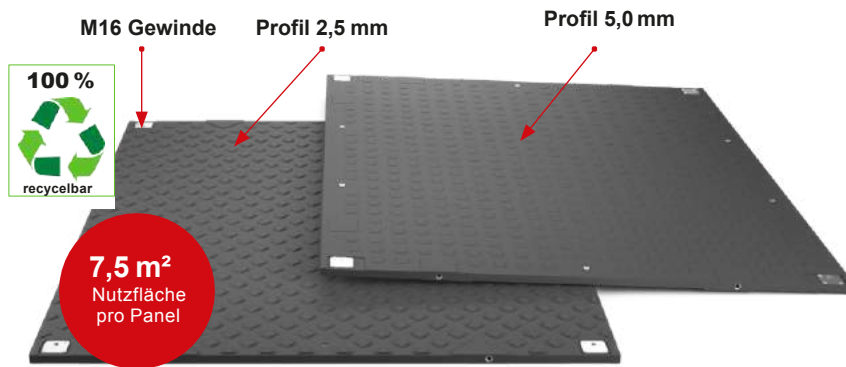


# MRS BAUSTRASSE

Mieten|Kaufen|Service

## ► Mobile Road Systems

### | MRS - Heavy 2.5 |



#### ► Eigenschaften

Die MRS - Heavy 2.5 Bodenschutzplatten werden miteinander verschraubt, wodurch sowohl in der Länge als auch in der Breite eine fest verbundene Fahrstraße oder Arbeitsplattform für schwere Lasten und Fahrzeuge entsteht. Die Tragfähigkeit des Untergrundes wird erheblich optimiert.

**Material:** Polyethylen, hochmolekular

**Maße:** 3000 x 2500 x 45,5 mm (inkl. Profil)

**Gewicht pro Panel:** ca. 288 kg

**Oberfläche / Farbe:** 5,0 & 2,5 mm Profil / schwarz

**Traglast:** ca. 160 t (abhängig vom Untergrund)

**Transport pro LKW:** 80 Stk. (600 m<sup>2</sup>)

■ **Geringere Transportkosten** bei MRS - Heavy 2.5 Panels. Sie sind leichter zu transportieren als die meisten alternativen Straßenmatten für den temporären Einsatz.



Mobile  
Kranstellflächen



Schwerlast-  
transporte



Mobile  
Logistik



Windkraft  
Anlagenbau



Temporäre  
Gehwege



Straßenbau  
und Zufahrtswege



Leitungsbau



Konzerte  
und Events



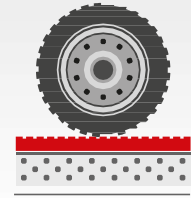
Mobile  
Parkplätze



Zeltböden



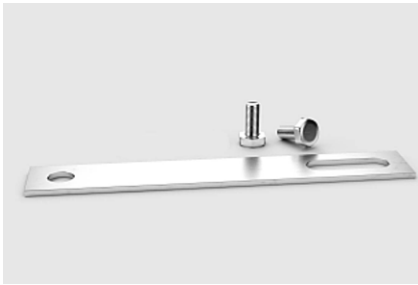
M: +49 176 11007755



## ► Zubehör

# | MRS - Heavy 2.5 Zubehör |

Die **MRS - Heavy Bodenschutzplatten** sind mit einem Gabelstapler (mittels **Lastaufnahmemittel**, sowie eines **Vier-Strang-Kettengehänges**) leicht zu transportieren und mit **M16 Schrauben** schnell zu verbinden.



### ■ Metallverbinder (Universal) M16 Schrauben

Die Metallverbinder dienen dazu, Bodenschutzplatten miteinander zu verschrauben.

Gewicht: 0,285 kg

Bestell-Nr.: 50 100 001



### ■ Lastaufnahmemittel

Tragfähigkeit je 4 Stk.: 500 kg

Tragfähigkeit je 1 Stk.: 170 kg

Dieses **Lastaufnahmemittel** ist für MRS-Heavy verpflichtend

zu verwenden.

Gewicht / Stk.: 0,462 kg

Gewicht / Satz (4 Stk.): 1,85 kg



### MRS Heavy 2.5 - Rampen

#### ■ 2500 mm Länge

mit 3 Ösen zur Verschraubung

Gewicht: 15 kg

#### ■ 3000 mm Länge

mit 4 Ösen zur Verschraubung

Gewicht: 23 kg

